

## Best Practice Fassadenbegrünung

### Verkehrsbetriebe Zürich VBZ

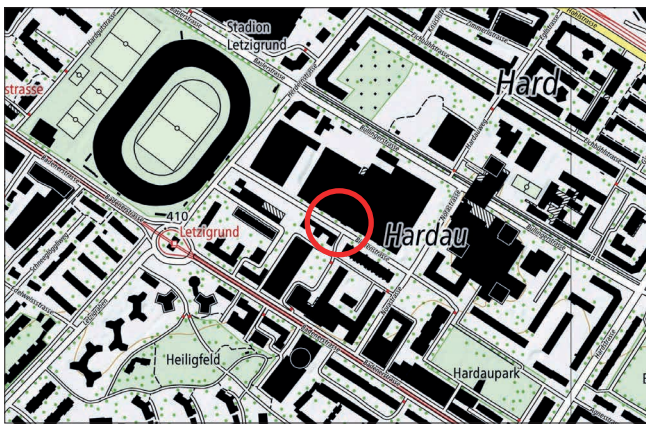


Abbildung 1: Lageplan Best Practice Objekt

### Steckbrief

- **Standort:** Bullingerstrasse 89, Zürich, Schweiz
- **Auftraggeberin:** Verkehrsbetriebe Zürich VBZ
- **Gebäudenutzung:** Busgarage, Werkstätten
- **Planung Fassadenbegrünung:** Skygardens AG (in Kooperation mit Grün Stadt Zürich)
- **Beteiligte Unternehmer:** Skygardens AG
- **Grösse:** 110 m<sup>2</sup>
- **Kosten:** keine Angaben
- **Termine:** Ausführung Frühjahr 2025
- **Begrünungsziel:** Lineare Begrünung, Höhe ca. 11m mit rein einheimischer Bepflanzung
- **Art der Fassadenbegrünung / System:** Bodengebunden an Rankhilfen mit einheimischen Kletterpflanzen und Unterpflanzung, Seilsystem mit Querstäben in Edelstahl
- **Fassadenaufbau:** Massivwand
- **Pflanzenwahl (Auswahl):** Sommeraster (*Aster amellus*), Zweihäusige Zaunrube (*Bryonia dioica*),

Alpen-Waldrebe (*Clematis alpina*), Aufrechte Waldrebe (*Clematis recta*), Gemeine Waldrebe (*Clematis vitalba*), Blutroter Storchschnabel (*Geranium sanguineum*), Hopfen (*Humulus lupulus*), Wiesen-Platterbse (*Lathyrus pratensis*), Etrusker Geissblatt (*Lonicera etrusca*), Wald-Geissblatt (*Lonicera periclymenum*), Echter Dost (*Origanum vulgare*), Feldrose (*Rosa arvensis*), Hundsrose (*Rosa canina*), Wiesen-Salbei (*Salvia pratensis*), Schmerwurz (*Tamus communis*), Edel-Gamander (*Teucrium chamaedrys*), UFA Blütenzauber (CH, einjährig)

- **Bewässerung:** Automatisiert, Tropfleitungen, computergesteuert
- **Synergien:** Verdunstung / Verschattung / Biodiversität / Ästhetik / Entwicklung
- **Untersuchungen / Monitoring:** geplant in Bezug auf Wuchsverhalten, Pflege, Temperatur, Fauna (inatura, Amstein + Walthert AG)
- **Kontakt für Informationen und Besichtigungen** Grün Stadt Zürich, Michael Hagenauer, Beatenplatz 2, 8001 Zürich, [www.stadt-zuerich.ch/stadtgruen](http://www.stadt-zuerich.ch/stadtgruen)

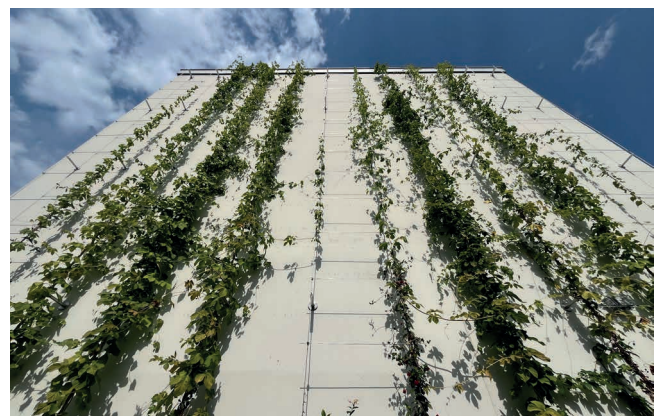


Abbildung 2: Seilsystem mit Querverbindungen

## Pilotprojekt für mehr Biodiversität in der Stadt – Vertikalbegrünung mit einheimischen Pflanzen

Im Rahmen des Programm Stadtgrün, in Form eines Pilotprojekts, wird ein Abschnitt der Fassade sowie eine Teilfläche der Busgarage der Verkehrsbetriebe Zürich (VBZ) mit einheimischen Pflanzen begrünt. Ziel ist die Umsetzung einer grossflächigen, vertikalen Begrünung, die ausschliesslich auf heimische Kletterpflanzen und ergänzende Unterbepflanzung setzt. Dieses Vorhaben verbindet ökologische Verantwortung mit städtischer Gestaltung und leistet einen wichtigen Beitrag zur Förderung der Biodiversität im urbanen Raum.



Abbildung 3: : Pflanzenauswahl ausschliesslich einheimisch

## Impressum

### Herausgeber

Schweizerische Fachvereinigung Gebäudebegrünung (SFG)

Waisenhausstrasse 2, 3600 Thun

033 223 37 57, [info@sfg-gruen.ch](mailto:info@sfg-gruen.ch), [www.sfg-gruen.ch](http://www.sfg-gruen.ch)

### Bildernachweis

Abbildung 1: [map.geo.admin.ch](http://map.geo.admin.ch)

Abbildung 2-4: Skygardens AG

Die Begrünung ist nicht nur ästhetisch wirkungsvoll, sondern dient auch als lebendiges Versuchsfeld. Mittels systematischem Monitoring sollen wertvolle Erkenntnisse über das Wuchsverhalten, die Entwicklung und die Pflegebedürfnisse der eingesetzten Pflanzenarten über alle Jahreszeiten hinweg gewonnen werden. Darüber hinaus wird untersucht, inwiefern die Pflanzung zur lokalen Temperaturreduktion beiträgt und welchen ökologischen Mehrwert sie für lokale Insekten und Kleintiere bietet.

Für eine dauerhaft vitale und leistungsfähige Begrünung sorgt eine computergesteuerte Bewässerungsanlage, die die Pflanzen gezielt über Tropfleitungen mit Wasser versorgt. Die Pflege erfolgt in der Anfangsphase vom Boden aus und kann mit zunehmendem Pflanzenwachstum mithilfe einer Hebebühne vorgenommen werden. Als Teil des Programms Stadtgrün für ein besseres Stadtklima und mehr Biodiversität, markiert dieses Pilotprojekt einen weiteren Schritt in Richtung klimaangepasste Stadtgestaltung und schafft neue Lebensräume mitten in der dicht bebauten Stadtlandschaft.



Abbildung 4: Begrünung im August (Pflanzung im April)